



**PUBLIC EXPOSE**  
**MERCANTILE ATHLETIC CLUB**  
**24 NOVEMBER 2015**

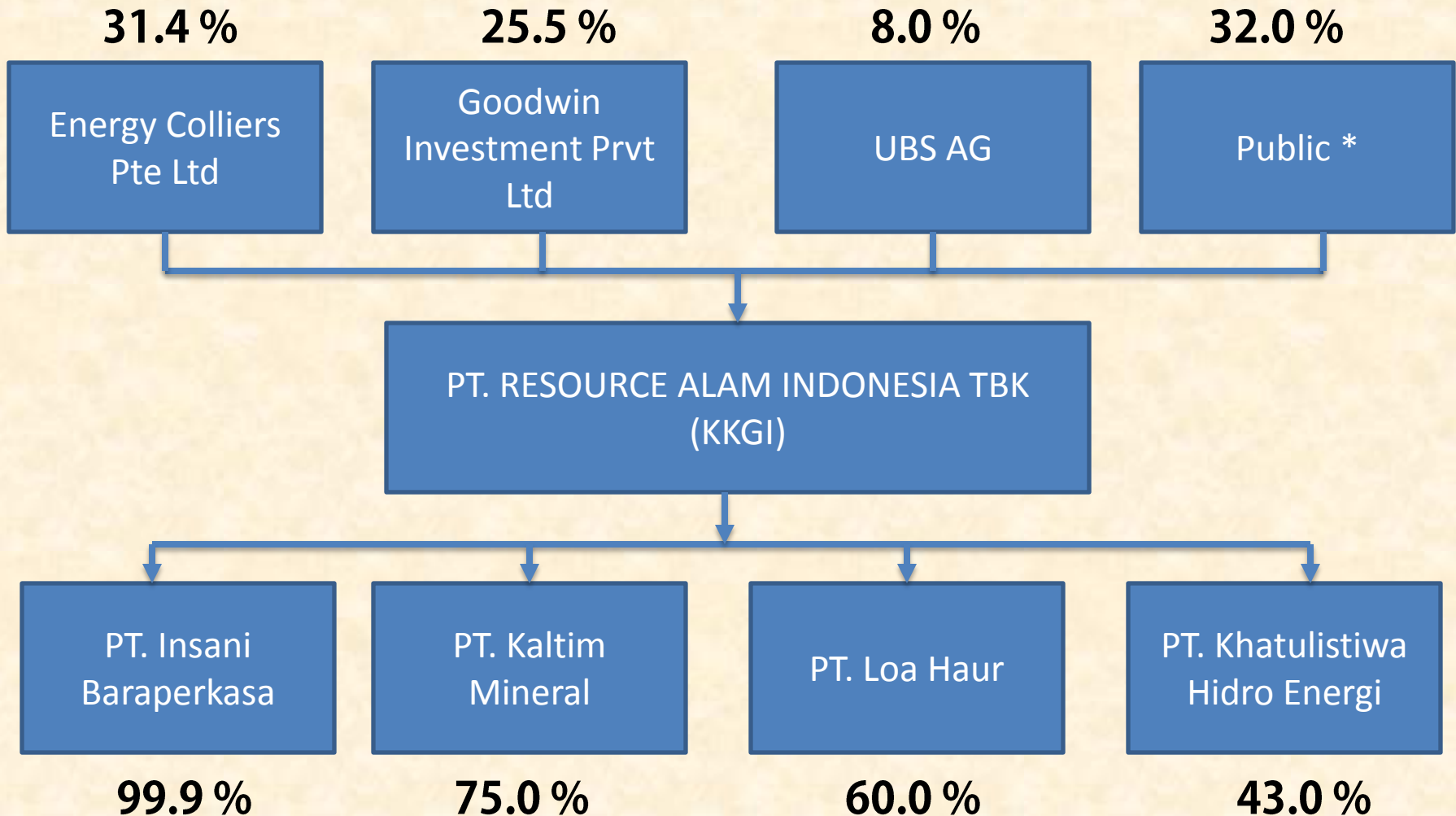
# SEKILAS PERSEROAN

**PT. Resource Alam Indonesia Tbk (IDX: KKGJ)** merupakan holding company dengan anak perusahaan di bidang pertambangan batubara dan Power Plant yang beroperasi di beberapa lokasi di Indonesia, sebagai berikut:

- 1. PT. Insani Baraperkasa** : PKP2B Generasi 3, Kalimantan Timur, Area konsesi 24,477 Ha. Tahap Produksi. Cadangan Terbukti  $\pm$  73 juta ton.
- 2. PT. Loa Haur** : IUP Operasi Produksi, Kalimantan Tengah, Area Konsesi 5.000 Ha. Cadangan **Terbukti**  $\pm$  12 juta MT, kcal 4650-6191 (gar).
- 3. PT. Kaltim Mineral** : IUP Eksplorasi, Kalimantan Timur, Total Area Konsesi: 10.000 Ha. Sumberdaya batubara  $\pm$  60 Jt dengan cadangan Terbukti 34 juta MT, kcal 4329-4560 (gar).
- 4. PT Khatulistiwa Hidro Energi pengendali dan pemilik 99% dari PT. Bias Petrasia Persada** : PPA Mini Hydro dengan pihak PT. PLN menghasilkan listrik berkapasitas 6,4 MW, di Cicitih Jawa Barat.

# STRUKTUR KORPORASI

30 September 2015

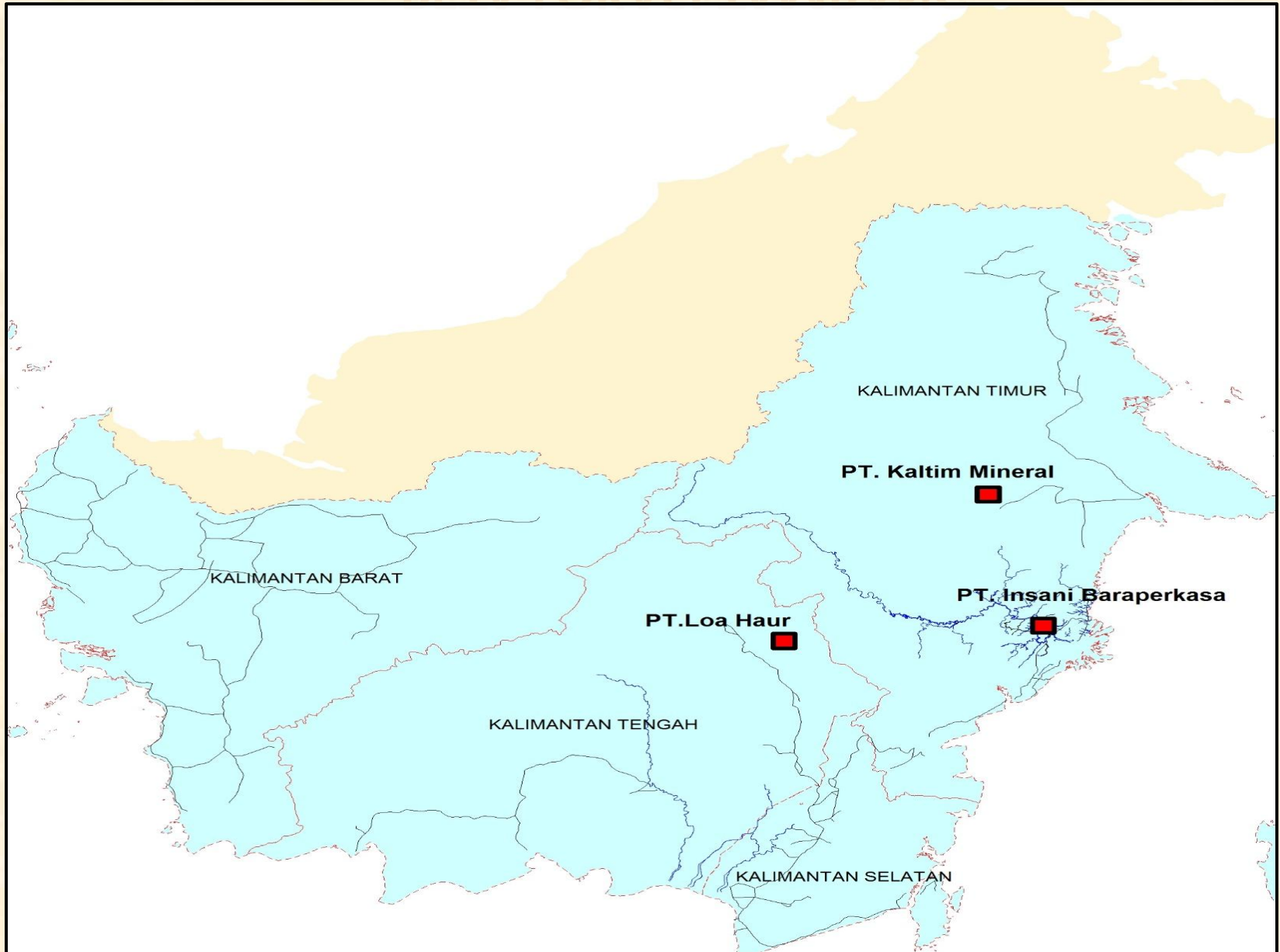


*\*) Presentase Public tidak termasuk Buy Back sebesar 3.1 %*

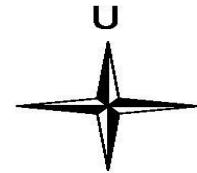
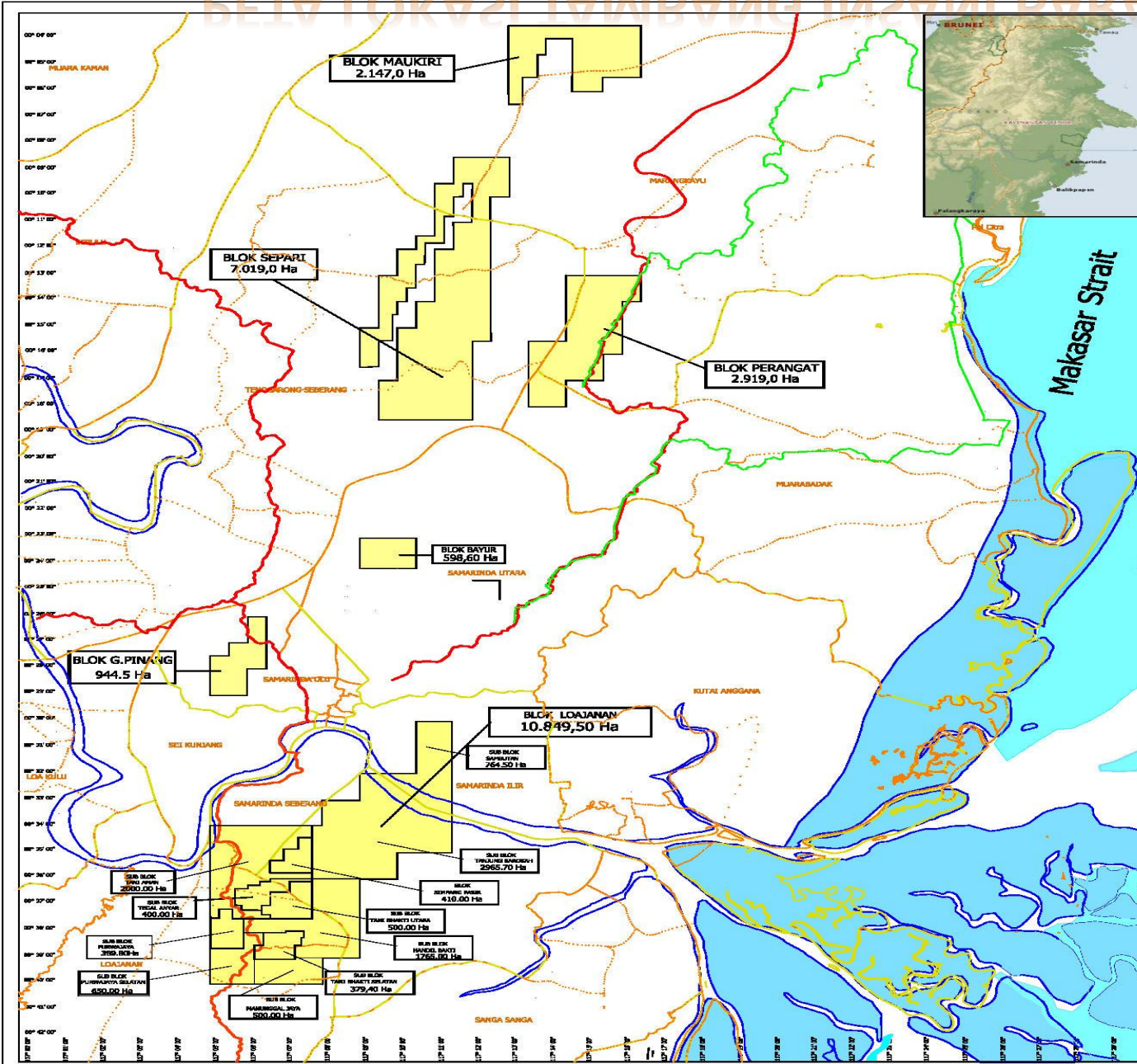
# PT. INSANI BARAPERKASA (IBP)

- Perseroan sebagai pemilik konsesi tambang batubara yang sudah memproduksi, dan merupakan pemegang PKP2B Generasi Tiga.
- Area konsesi 24.477 Ha, areal penambangan hingga kini  $\pm$  2.000 Ha.
- Berdasarkan data eksplorasi Perseroan, jumlah sisa cadangan batubara terbukti per 30 September 2015 adalah  $\pm$  73 juta MT.
- Umur konsesi yang panjang sampai tahun 2036 (30 tahun terhitung dari ijin produksi tahun 2006). Perpanjangan 2 kali 10 tahun
- Lokasi tambang yang sangat strategis dengan jarak hauling 10 – 22 KM, biaya produksi yang relatif rendah.

# PETA LOKASI TAMBANG



# PETA LOKASI TAMBANG INSANI BARAPERKASA



0 4 8  
Kilometers

**KETERANGAN :**

- Wilayah PKP2B PT. INSANI BARAPERKASA
- JALAN
- Batas Administrasi**
- Batas Kecamatan
- Batas Kelurahan / Desa

BLOK	LUAS AREA
<b>UTARA</b>	
BLOK SEPARI	7.019 Ha
BLOK PERANGAT	2.919 Ha
BLOK MAUKIRI	2.147 Ha
<b>SELATAN</b>	
BLOK GN. PINANG	994,50 Ha
BLOK BAYUR	598,60 Ha
BLOK LOA JANAN	10.040 Ha
BLOK TANI BAKTI	379,40 Ha
BLOK SIMPANG PASIR	430,10 Ha
<b>TOTAL AREA</b>	<b>24.477,6 Ha</b>

**PT. INSANI BARAPERKASA**  
AMDAL PENAMBANGAN BATUBARA

**PETA KONSESI**  
**PT. INSANI BARAPERKASA**

**SUMBER :**  
Peta Rupa Bumi Indonesia, Edisi :Berkorupsi  
Data Dinas Perencanaan Kota Kartanegara Tahun 2007  
Data PT. Insani Baraperkasa Tahun 2007

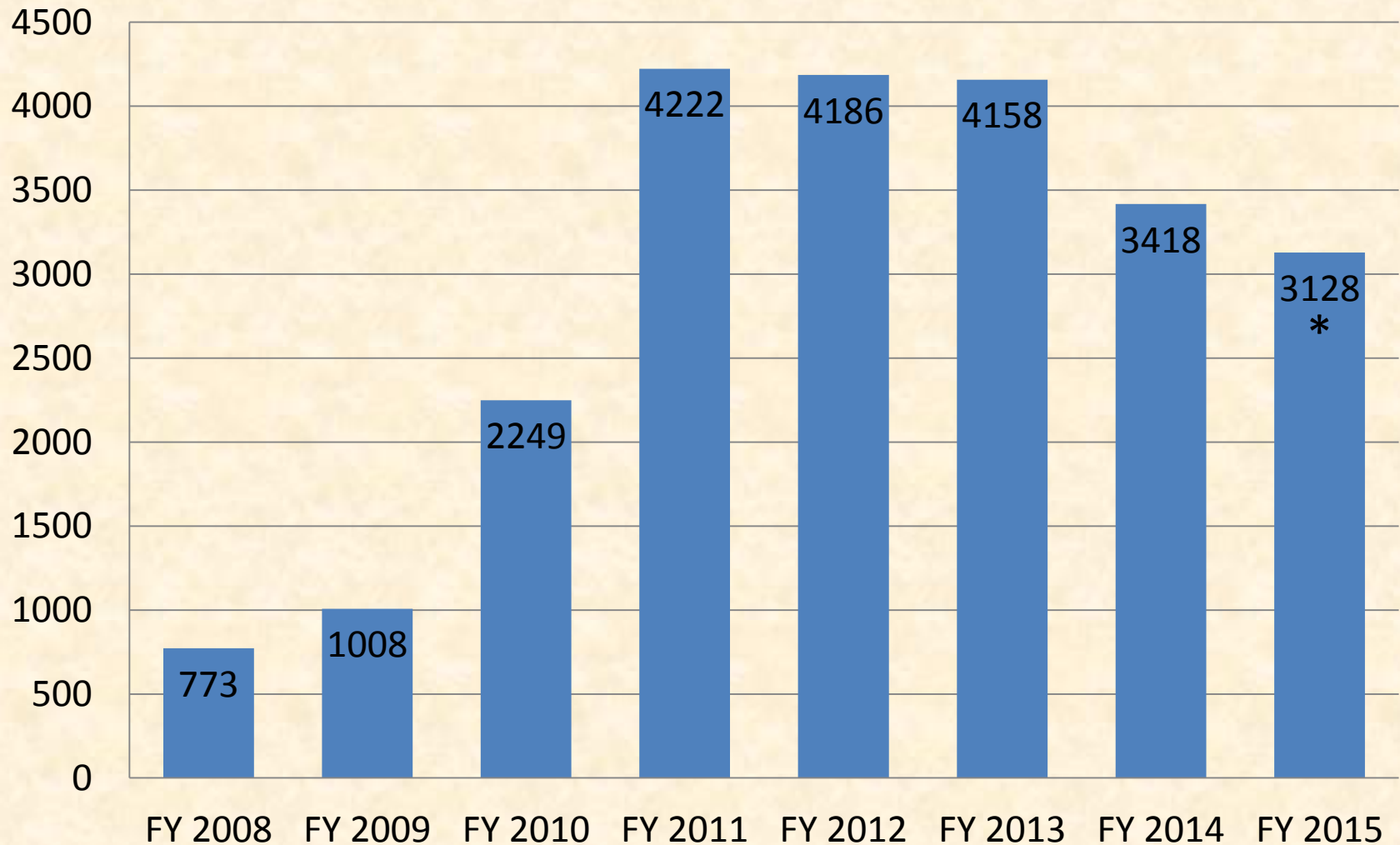
# KAPASITAS INFRASTRUKTUR 2015

## RENCANA PELABUHAN 2016

ASAL BATUBARA	JARAK (KM)	PELABUHAN	KAPASITAS CRUSHER	KAPASITAS LOADING
Purwajaya	13	Loa Duri	1.000 MT/Jam	1.200 MT/Jam
Purwajata Selatan	10			
Manunggal Jaya	19			
Tani Bakti	14			
Handil Bakti	22			
Handil Bakti	11	PSM	300 MT/Jam	150 MT/Jam
Handil Bakti	11	MNCI	750 MT/Jam	1.000 MT/Jam
Tanibakti Utara	15			
Tani Bakti Utara	17	SBB	500 MT/Jam	500 MT/Jam
Separi	22	SHS	350 MT/Jam	500 MT/Jam
TOTAL/ Jam			3.500 MT/Jam	3.675 MT/Jam
TOTAL/ Jam			18.792.000 MT/Tahun	21.708.000 MT/Tahun

\* Setahun 360 hari, sehari 18 jam

# VOLUME PRODUKSI TAHUNAN

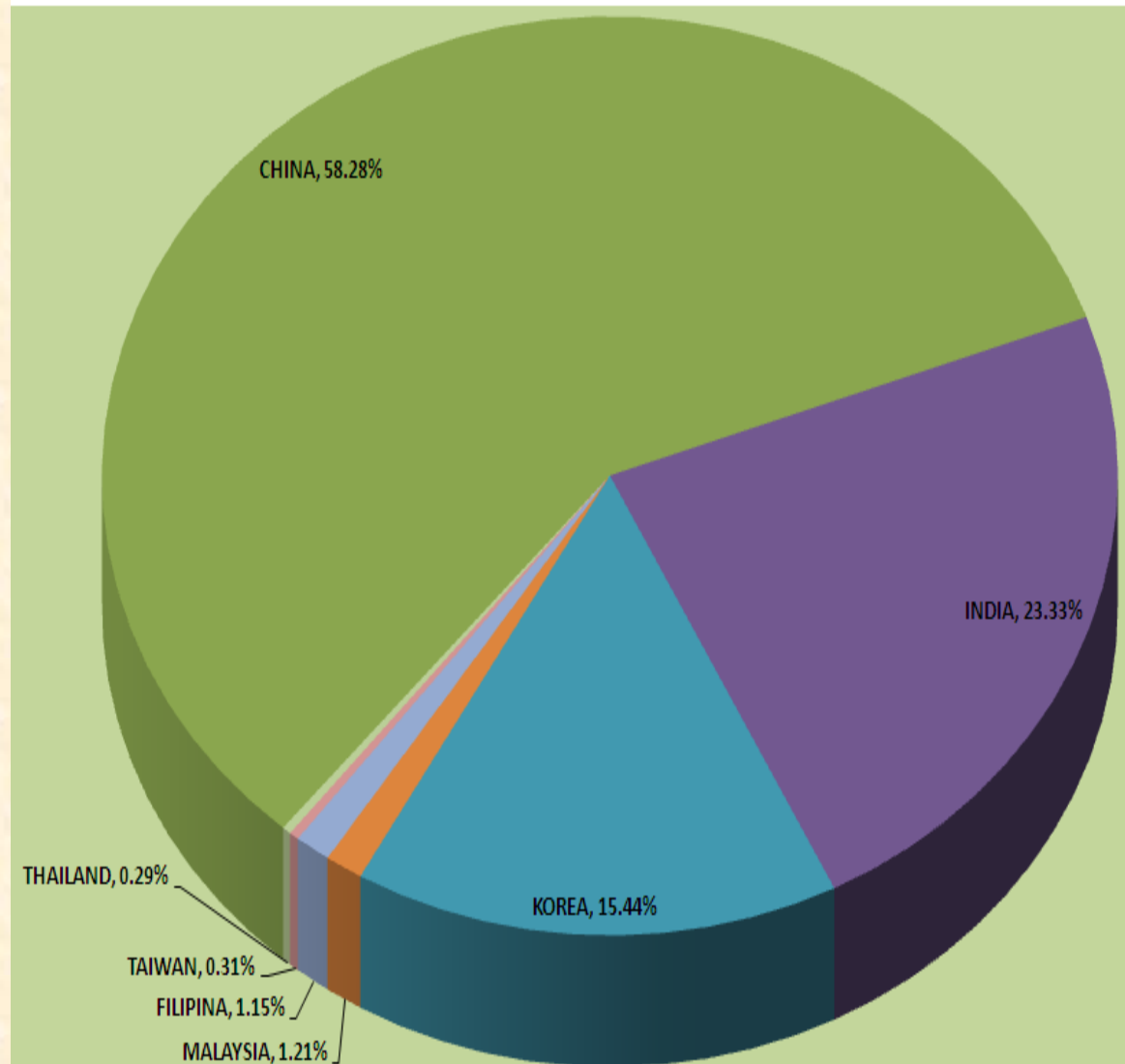


\* *Proyeksi produksi*

TOTAL PRODUKSI FY2008 SAMPAI  
FY2015 ADALAH 23.1 JT MT

# DESTINASI EKSPOR/DOMESTIK

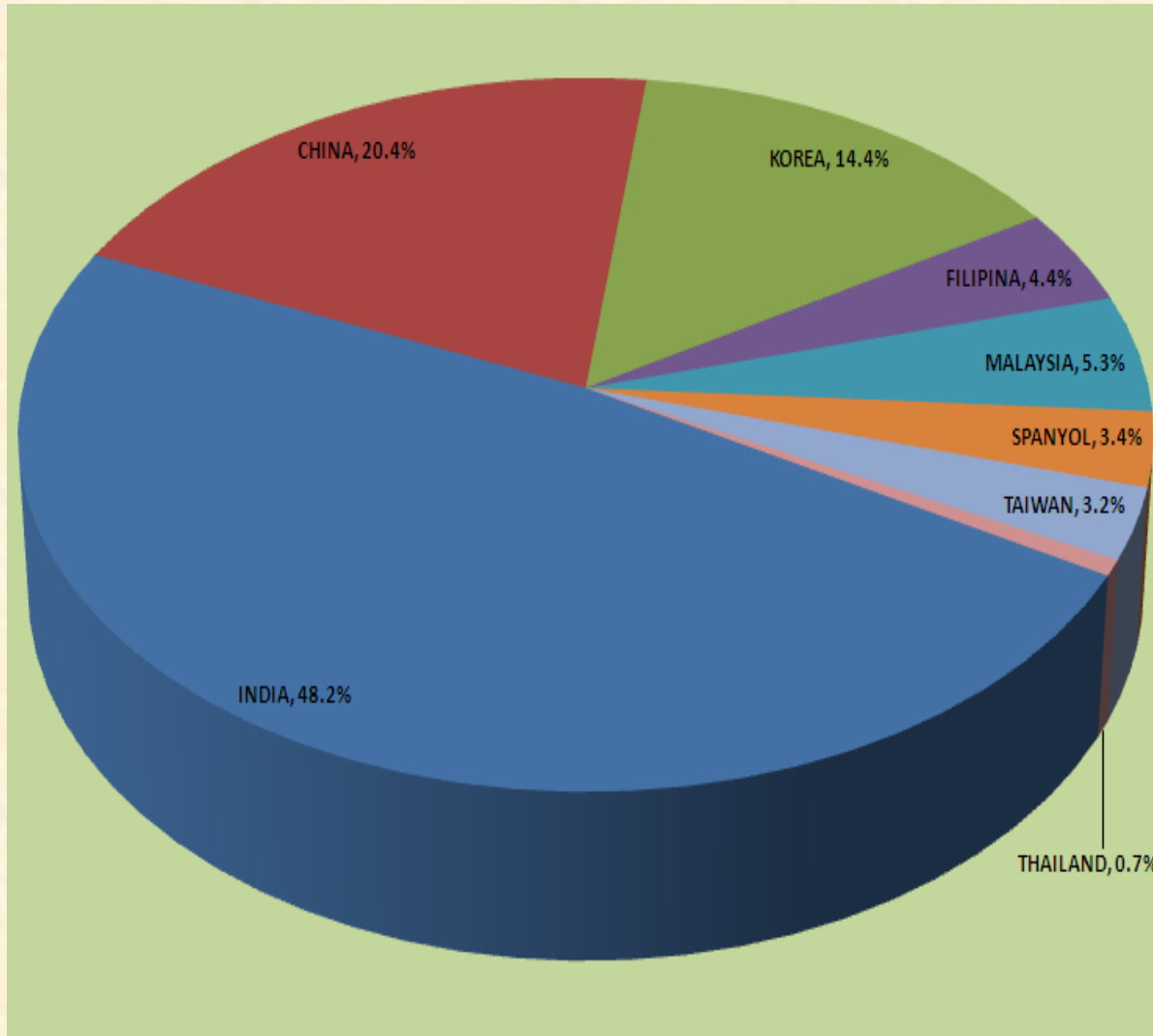
JANUARI - SEPTEMBER 2014



- 58.28% CHINA
- 23.33% INDIA
- 15.44% KOREA
- 1.21% MALAYSIA
- 1.15% PHILIPPINES
- 0.31% TAIWAN
- 0.29% THAILAND

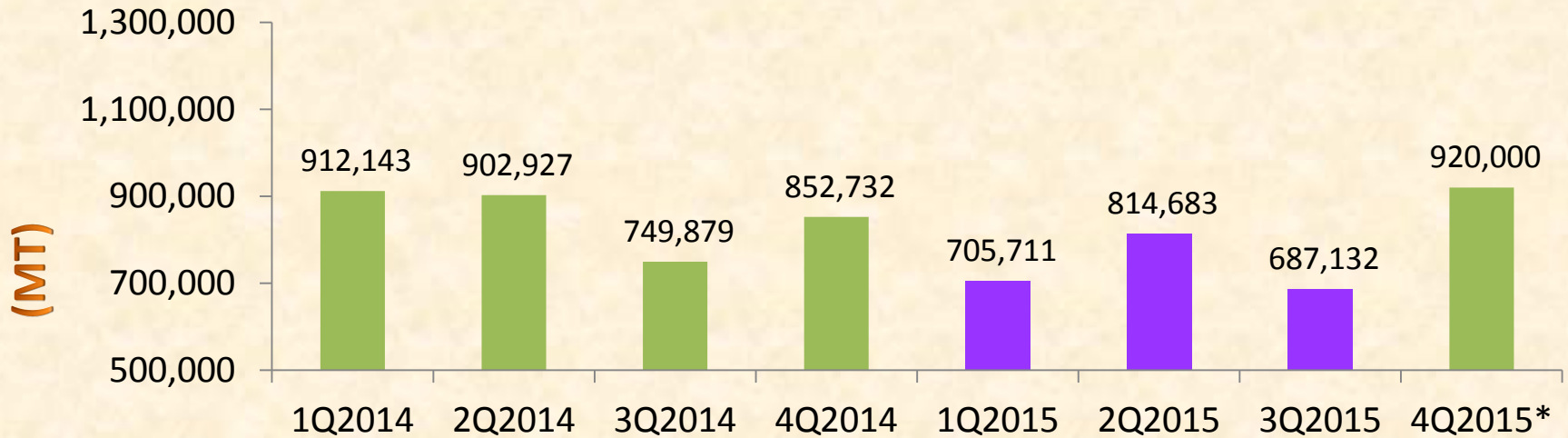
# DESTINASI EKSPOR/DOMESTIK

JANUARI - SEPTEMBER 2015

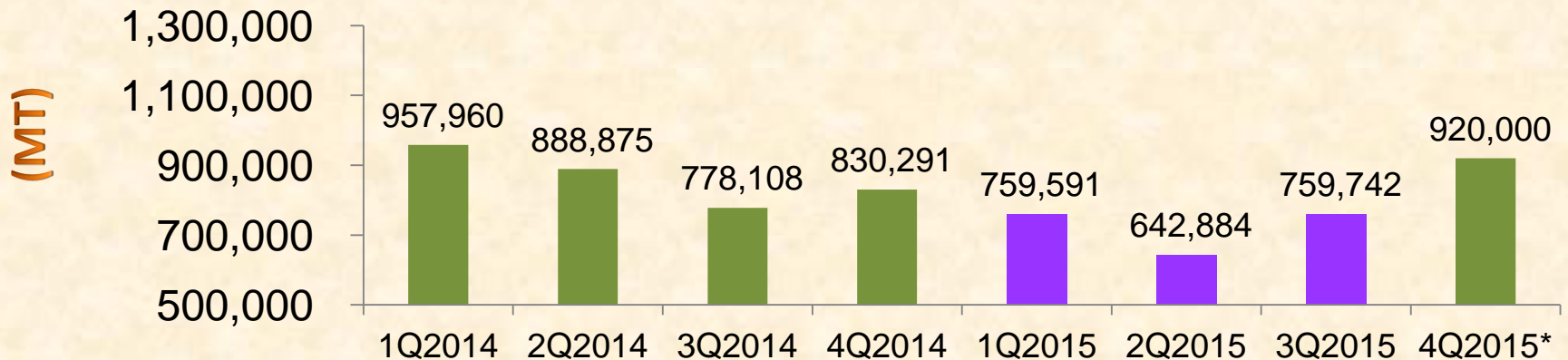


- 48.2% INDIA
- 20.4% CHINA
- 14.4% KOREA
- 4.4% PHILIPPINES
- 5.3% MALAYSIA
- 3.4% SPANYOL
- 3.2% TAIWAN
- 0.7% THAILAND

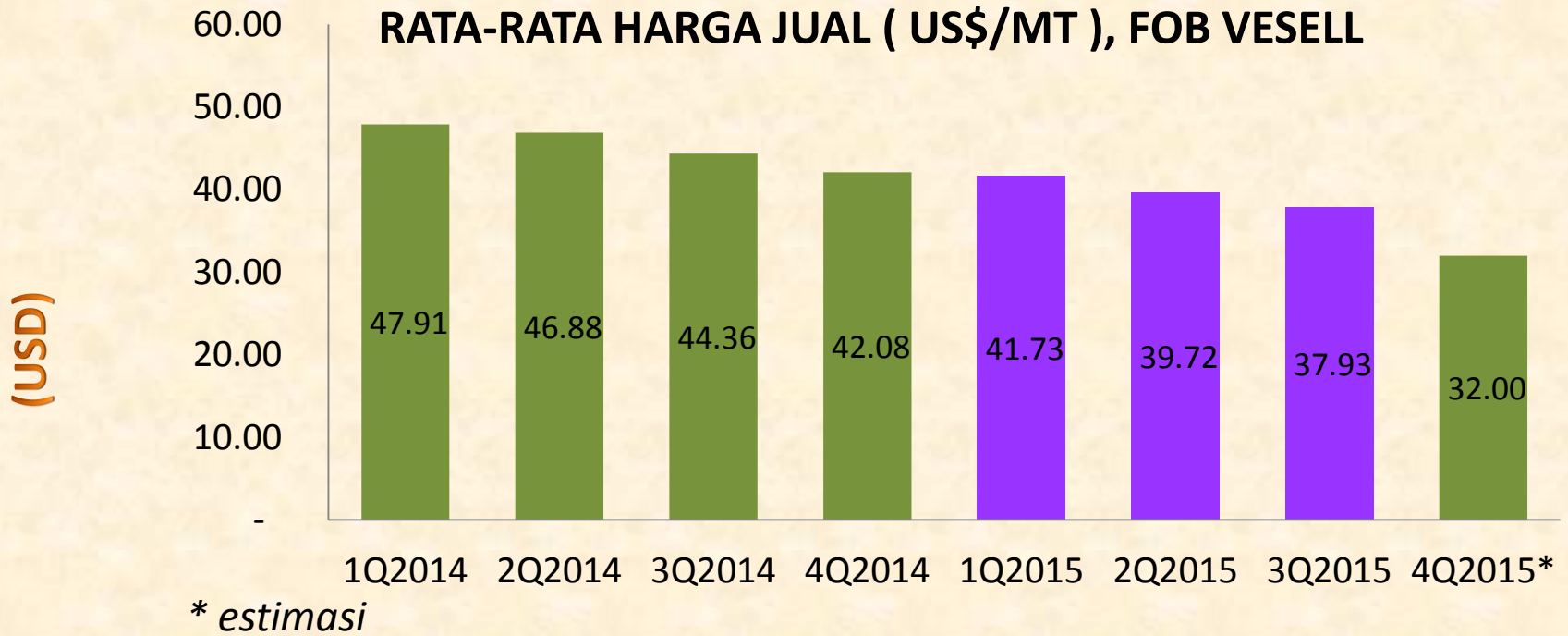
## VOLUME PRODUKSI PER KWARTAL (TON)



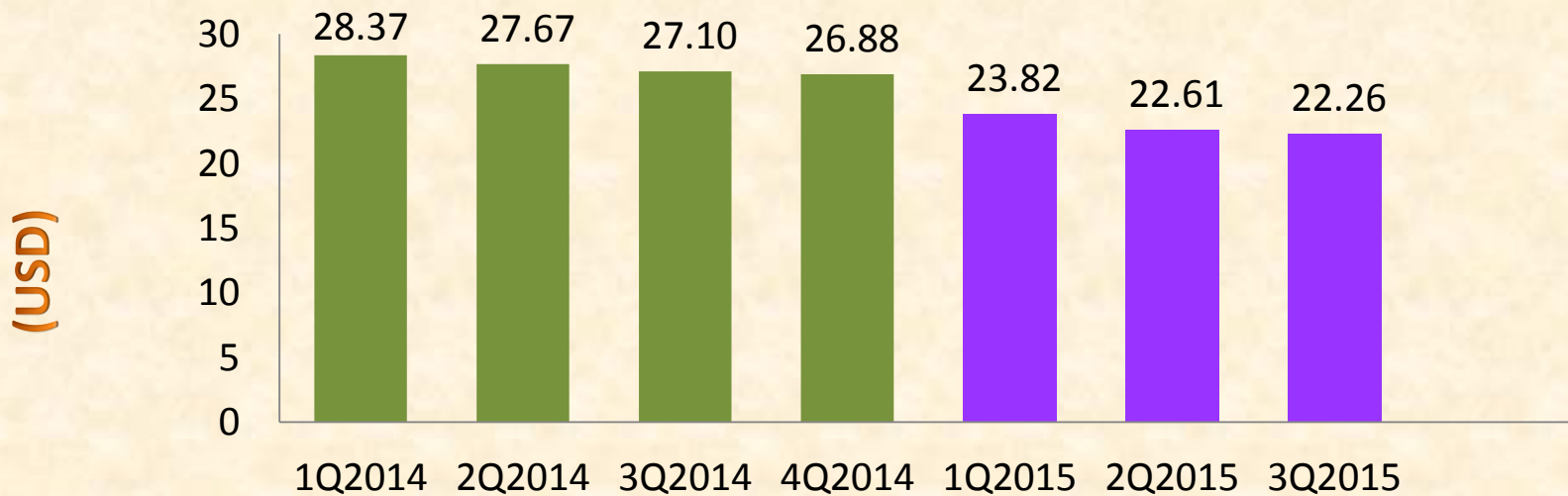
## VOLUME PENJUALAN PER KWARTAL (TON)



\* estimasi



### CASH COST PER QUARTAL ( US\$/MT )



# RINGKASAN LABA/RUGI

(USD Juta)

	9M2015	9M2014	(%)
Pendapatan	<b>78.40</b>	105.68	-25.8%
Laba Kotor	<b>18.99</b>	18.07	5.0%
Laba Operasional	<b>7.15</b>	11.29	-36.6%
Laba Bersih Setelah Pajak	<b>4.06</b>	7.91	-48.6%

# RINGKASAN NERACA

(USD Juta)

	9M2015	9M2014	(%)
Total Aset	<b>93.29</b>	98.21	-5.0%
Total Liabilitas	<b>20.64</b>	25.63	-19.46%
Total Ekuitas	<b>72.65</b>	72.58	0.00%
Hutang <sup>1</sup>	<b>0.63</b>	1.02	-38.23%

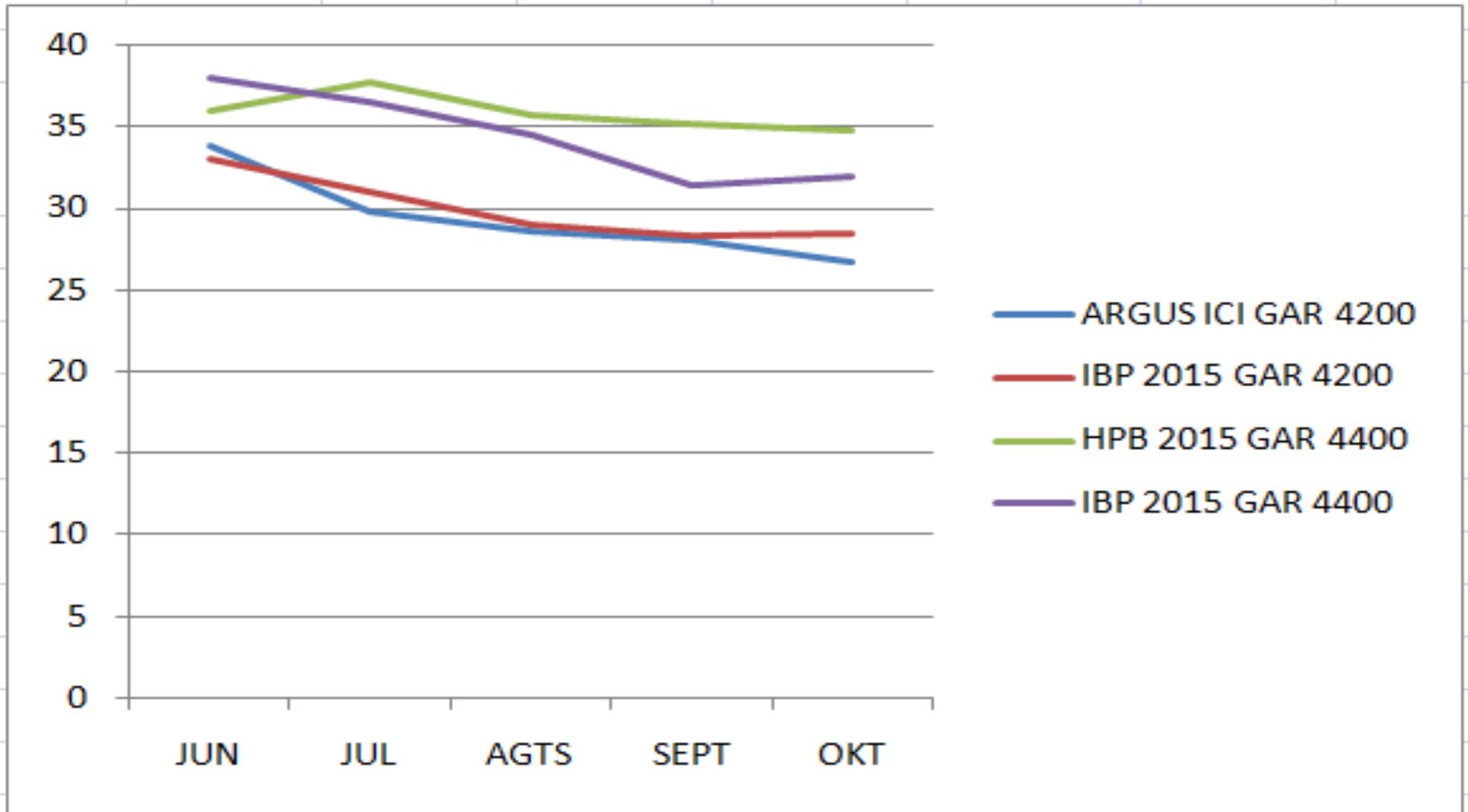
<sup>1</sup> Interest Bearing Debt

# RASIO KEUANGAN

RASIO	9M2015	9M2014
Gross Margin	24.2%	17.1%
Operational Margin	9.1%	11.0%
Net Margin	5.2%	7.5%
ROA (pertahun)	5.9%	10.7%
ROE (pertahun)	7.5%	14.5%
Debt <sup>1</sup> to Equity	0.8%	1.4%

<sup>1</sup> Interest Bearing Debt

# GRAFIK PERBANDINGAN HARGA JUAL IBP VS INDEKS ICI DAN HPB



# CATATAN PENTING 2015

1. IBP telah menandatangani MOU untuk rencana Amandemen PKP2B dengan Pemerintah .
2. Perseroan telah mengakuisisi kepemilikan saham PT. Khatulistiwa Hidro Energi yang bergerak di bidang Pembangkit Listrik Tenaga Air / Mini Hidro.

# PENGHARGAAN 2015



Penghargaan Program Peringkat Kinerja Perusahaan Dalam Pengelolaan Lingkungan Hidup “ **PERINGKAT HIJAU**” di tingkat Provinsi Kalimantan Timur Tahun 2015.

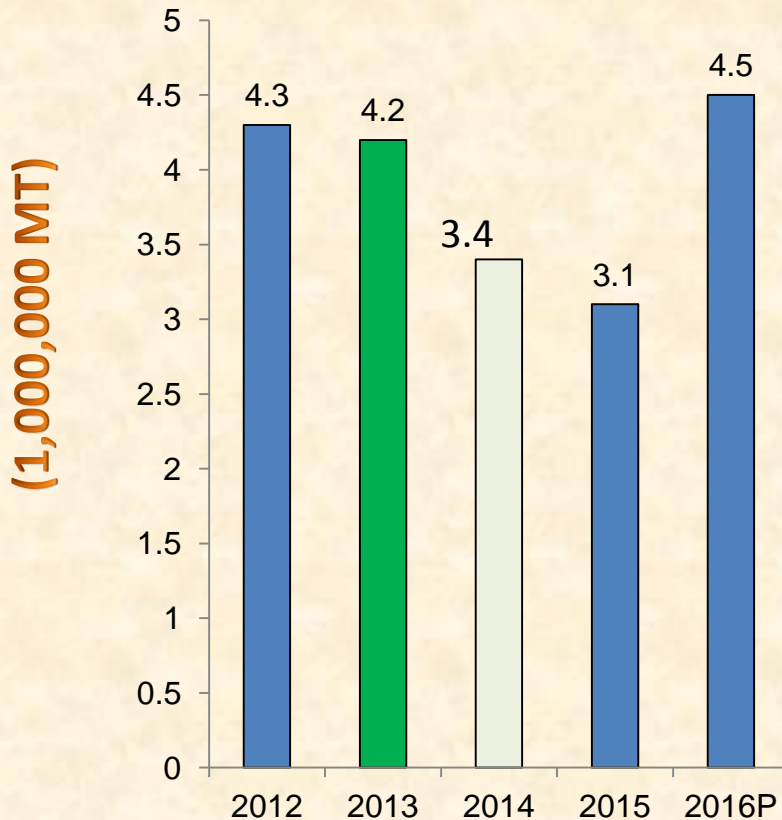
# PENGHARGAAN 2015



Penghargaan Program Pengelolaan Lingkungan Pertambangan “**PERINGKAT PRATAMA**” dari Kementerian Energi dan Sumber Daya Mineral - Tahun 2015.

# PROYEKSI 2016

## Produksi Batu Bara (juta ton)



- Melihat kondisi global saat ini maka Perseroan mengestimasi produksi sampai dengan akhir tahun 2015 sekitar 3.1 juta ton.
- Dengan harapan pada pertengahan tahun 2016 harga batubara cukup membaik, maka Perseroan menargetkan produksi sebesar 4.5 jt MT.
- Target produksi yang direncanakan bisa tercapai mengingat:
  - a. Kapasitas keseluruhan infrastruktur yang sudah lengkap.
  - b. Selesainya pemindahan SUTT dilokasi Purwajaya.
  - c. Tambahan produksi baru dari beberapa blok.
  - d. Adjustment Biaya Pertambangan yang lebih rendah untuk mengurangi beban Operasional.

# **FOKUS KEDEPAN**

- 1. Memastikan target produksi dan penjualan 2016 dapat tercapai dengan baik sesuai dengan kondisi pasar.**
- 2. Meningkatkan produktifitas dan efisiensi operasional Perseroan agar tetap menghasilkan Superior Return on Equity.**
- 3. Terus meningkatkan level Good Corporate Governance perseroan.**
- 4. Terus mempertahankan good mining practice termasuk dalam pengelolaan K3 dan lingkungan serta tetap pada pelaksanaan program CSR dan Comdev.**

# KESEHATAN KESELAMATAN KERJA



# PEMELIHARAAN JALAN HAULING



# FASILITAS PEMBIBITAN



# FASILITAS PEMBIBITAN



# FASILITAS PEMBIBITAN



# PEMANTAUAN LINGKUNGAN



# TRAINING K3



# TRAINING K3



# CSR/ PENGECORAN JALAN



# CSR/ KOLAM DAN KERAMBA IKAN



# CSR COMDEV/ POSYANDU



**COMDEV TK. PAUD  
CENDIKIA**



**CSR BANTUAN MTQ DI KEC.  
LOJANAN**



**PEMBANGUNAN POSYANDU  
DIHANDIL BAKTI**

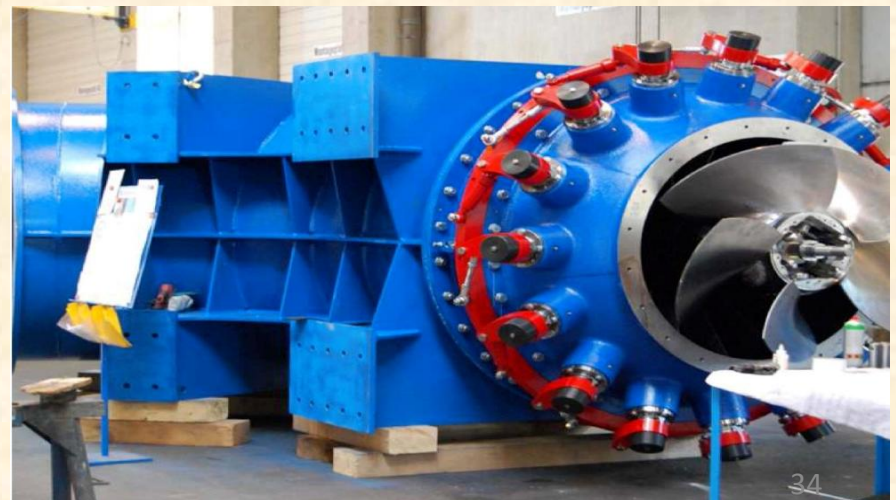
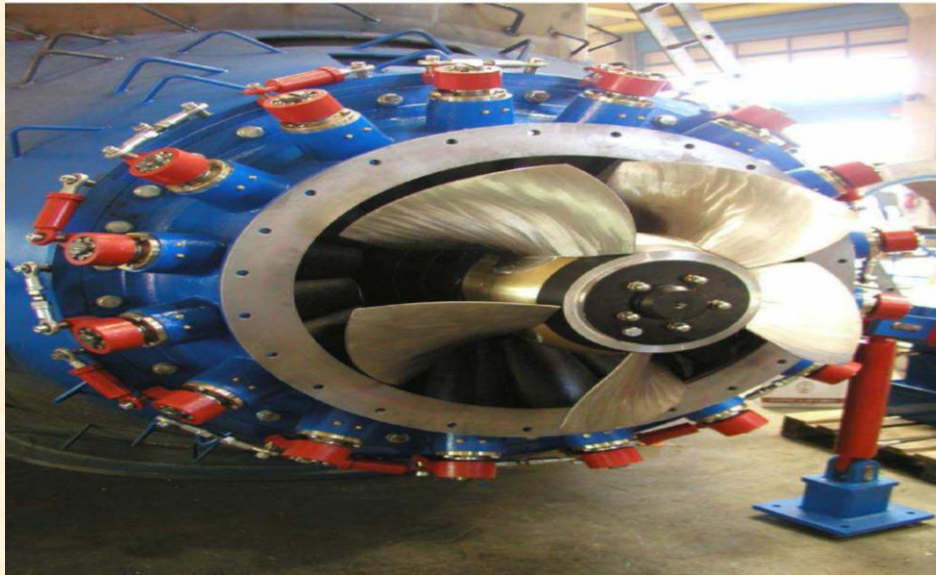


**COMDEV PENYELESAIAN  
PEMBUATAN BPD BANGUN SARI**

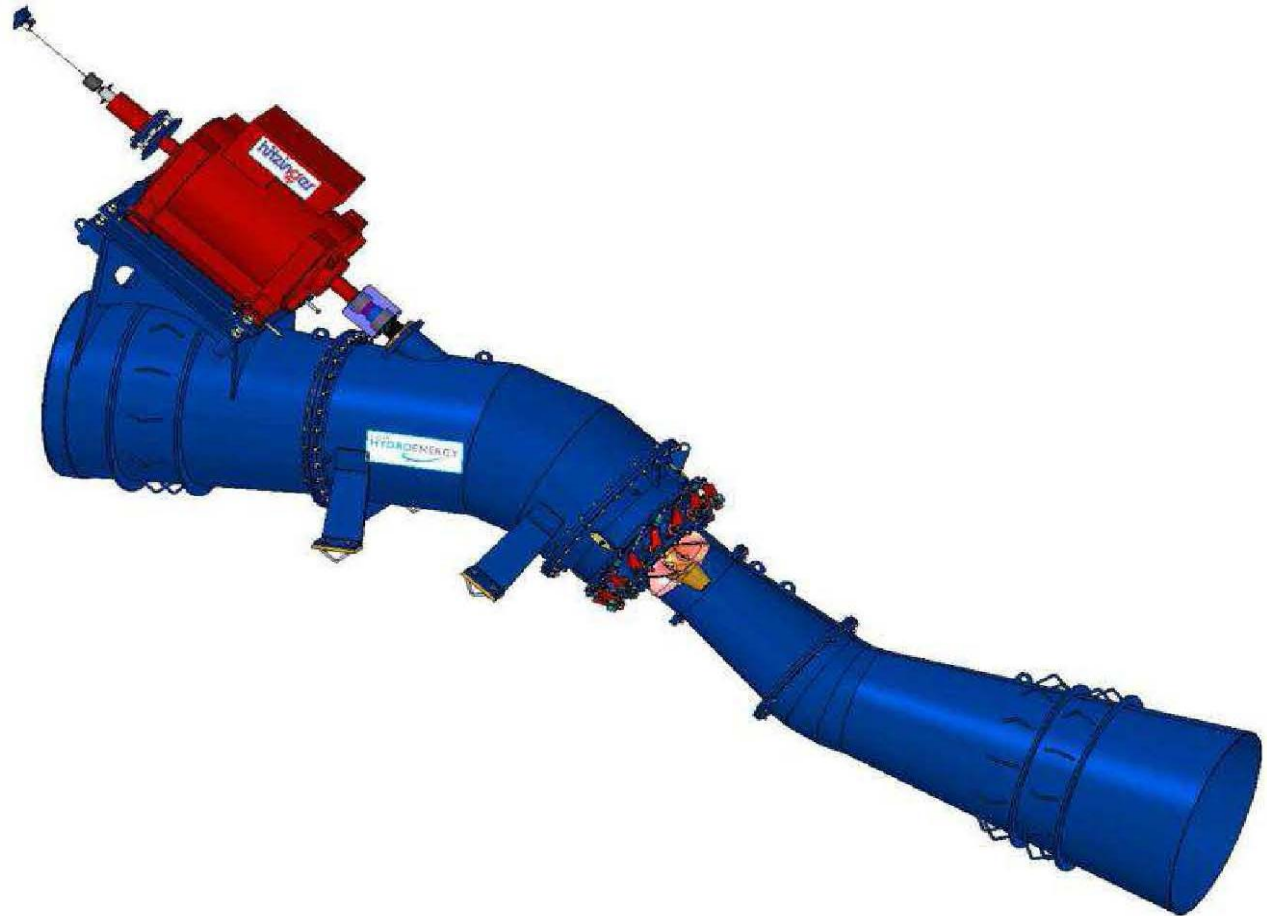
# Pada tanggal 18 Agustus 2015 di mulai tahap Pembangunan Kontruksi Mini Hidro



# Vertical Caplan Turbine Mini Hidro 2x3.2 MW



# Vertical Caplan Turbine Mini Hidro 2x3.2 MW



# Vertical Caplan Turbine Mini Hidro 2x3.2 MW



# DISCLAIMER

---

These materials have been prepared by PT Resource Alam Indonesia Tbk (the “Company”) and have not been independently verified. No representation or warranty, expressed or implied, is made and no reliance should be placed on the accuracy, fairness or completeness of the information presented or contained in these materials.

The Company or any of its affiliates, advisers or representatives accepts no liability whatsoever for any loss howsoever arising from any information presented or contained in these materials. The information presented or contained in these materials is subject to change without notice and its accuracy is not guaranteed.

These materials contain statements that constitute forward-looking statements. These statements include descriptions regarding the intent, belief or current expectations of the Company or its officers with respect to the consolidated results of operations and financial condition of the Company. These statements can be recognized by the use of words such as “expects,” “plan,” “will,” “estimates,” “projects,” “intends,” or words of similar meaning. Such forward-looking statements are not guarantees of future performance and involve risks and uncertainties, and actual results may differ from those in the forward-looking statements as a result of various factors and assumptions. The Company has no obligation and does not undertake to revise forward-looking statements to reflect future events or circumstances.

These materials are for information purposes only and do not constitute or form part of an offer, solicitation or invitation of any offer to buy or subscribe for any securities of the Company, in any jurisdiction, nor should it or any part of it form the basis of, or be relied upon in any connection with, any contract, commitment or investment decision whatsoever. Any decision to purchase or subscribe for any securities of the Company should be made after seeking appropriate professional advice.